

# SIBIU – CETATE MEDIEVALA IN INIMA TRANSILVANIEI

Orasul **Sibiu** reprezinta inima Transilvaniei Germanice si se intinde in locul in care cu mult timp in urma era una dintre cele mai mari cetati medievale din Romania. Astazi, Sibiul este unul dintre orasele din Romania care de-a lungul timpului au atras un numar mare de investitii straine. Anul 2007 a insemnat pentru Sibiu anul in care s-a bucurat de o mare expunere nationala si internationala, fiind anul in care a fost Capitala Europeana Culturala alaturi de Luxemburg.

## **Despre Sibiu**

Istoria Sibiului pare scrisa de coloniile de sasi, colonii chemate aici de regii unguri in dorinta de a pune stapanire mai repede pe Transilvania. Venirea sasilor in zona a ridicat nivelul de trai si a deschis noi standarde de civilizatie in inima Transilvaniei. Pe langa noie standarde de viata impuse, sasii au adus cu ei si noi mestesuguri si au facut din Sibiul vechi o piata de desfacere pentru comert. Asta a ajutat Sibiul sa se dezvolte repede si sa devina rapid cea mai importanta cetate din vechea Transilvanie si sa se numere inca din trecut printre cele mai prospere orase din Europa.

Sibiul era cunoscut in trecut ca fiind cel mai important centru al populatiei de origine germana din Transilvania; aici au convietuit in perfecta armonie trei culturi mari: romana, maghiara si germana dar si o serie de minoritati. Datorita pozitionarii sale langa Tara Romaneasca si Moldova, dar si influentelor germanice, intreaga cultura si monumentele din oras au luat amprenta occidentala, bizantina si ortodoxa. In perioada ocupatiei habsburgice, Sibiul era cel de-al doilea oras al Imperiului dupa Viena, si asta datorita asezarii sale, situat la "portile Orientului". Influenta germanica nu se vad doar in cultura si cladirile acelor vremuri, ci si in gradul de civilizatie al oamenilor, educatia primita la

scolile din strainatate dar si in hainele aduse din exteriorul tarii. Un alt factor important care a dus la schimbarea in bine a Sibiului o constituie si oamenii Imperiului, oameni valorosi care erau trimisi aici pentru a ocupa pozitii de conducere sau administrative in oras.

Sibiul este orasul de al carui nume multi oameni importanti isi leaga numele. Conrad Haas, parintele astronauticii, cel care a inventat racheta in trepte s-a nascut aici. Tot la nume importante care s-au nascut in Sibiu il amintim pe Emil Cioran, Nicolaus Olahus, persoane de o reala importanta in contextul cultural european. La Sibiu a fost deschisa prima farmacie din spatiul romanesc al acelor vremuri, in anul 1494; prima biblioteca a fost deschisa in 1300 si primul spital in 1292. Anul 1852 a fost anul in care primul ziar a vazut cerneala tiparului; anul 1904 a fost anul in care in Sibiu (si in Romania) a circulat pentru prima data un tramvai electric. Tot in anul 1904 a luat fiinta cel mai mare muzeu in aer liber din Europa (ca suprafata), Muzeu al Civilizatiei Traditionale Populare – ASTRA.

### **Locuri de vizitat in Sibiu**

**Piata Mare** din Sibiu este cel mai bun punct din care poti sa incepi sa cutreieri Sibiul in lung si in lat. Desi initial era piata de cereale, mai tarziu aici a devenit locul in care se organizau executii medievale, adunari publice sau carnavaluri. Cladirile vechi ale orasului, vechi de peste 500 de ani inconjoara piata si scriu istoria locului in culori.

**Muzeul National Brukenthal** se gaseste pe una din laturile Pietei Mari. Fatadele muzeului sunt construite in stil baroc pe cand interiorul imbina stilul baroc cu cel rocco. Muzeul a fost construit pentru Guvernatorul Transilvaniei din secolul XVIII-lea.

**Muzeul de Istorie** este situat in imediata apropiere pe Strada Mitropoliei nr 2. Muzeul este adapostit de o cladire medievala

veche, clădire care în trecut a funcționat ca primărie a orașului între 1549 și 1923 (muzeul este închis luni și marți).

**Catedrala Evanghelică** este situată în Piața Huet (aici poate fi vizitat și Turnul Scarilor). La origini aceasta a fost Biserica Catolică Maghiară și a fost construită între 1322 și 1520.

**Catedrala Ortodoxă** este situată în Strada Mitropoliei nr 33-35 și a fost construită din dorința mitropolitului Andrei Șaguna în anul 1857. Atunci acesta a primit acceptul conducerii de la Viena să construiască ortodoxilor transilvăneni o catedrală.

**Sinagoga** a fost construită în anul 1898 și poate fi vizitată în Strada Constituției nr 19. Sinagoga are o singură clădire în formă dreptunghiulară; fața este construită în stil neogotic iar interiorul are un aspect bazilical. La interior poate fi observat un gard din fier forjat cu rol decorativ.

**Parcul sub Arini**, este unul dintre cele mai vechi parcuri din România și a fost înființat în anul 1856; parcul se întinde pe 22 de hectare unde se găsesc peste 68 de specii lemnoase. 30 dintre aceste specii sunt exotice și 38 românești.

**Piața Mică** este reprezentată de clădiri cu arcade și este situată în spatele Pieței Mari. Aici pot fi vizitate o serie de muzee și galerii.

**Turnul Sfatului** este situat în Piața Mică și poate fi vizitat între 8 dimineața și 8 seara. Este unul dintre cele mai importante obiective de vizitat în Sibiu; în trecut, turnul a avut o serie de întrebuințări, de la punct de observație a incendiilor, locație în care infractorii erau arestați pe termen lung, depozit de cereale și chiar muzeu.

**Muzeul de Istorie a Farmaciei** este o fostă spiterie care datează din secolul XVII; aici pot fi privite instrumente medicale din anii 1500 dar și o serie de preparate făcute de

Samuel Hahnemann, întemeietorul homeopatiei.

La stanga de Casa Artelor (fosta macelarie) se afla **Podul Minciunilor**; podul construit din fier forjat a luat acest nume datorita barfitorilor care obisuiau sa se aseze aici si sa barfeasca. Strada 9 Mai si Strada Noua au insiruite si pe o parte si pe alta cele mai vechi case ale orasului, case construite in secolele XIII si XIV. Piata Aurarilor este locul in care in trecut se intalneau mesterii care lucrau in metalul pretios. Hotelul Imparatului Romanilor se afla pe Strada Nicolae Balcescu nr 4 si impresioneaza prin interiorul de mari dimensiuni si eleganta.

**Muzeul Civilizatiei Populare Traditionale ASTRA** – se afla la circa 6,5 km de Sibiu, mergand spre S. Muzeul este cel mai mare muzeu etnografic in aer liber din Romania si este situat in Padurea Dumbrava si se intinde pe 96 de hectare, ceea ce ii da statutul de cel mai mare muzeu in aer liber din Europa. Spre deosebire de Muzeul ASTRA, Muzeul Satului care are doar 15 hectare pare un pitic. Muzeul a fost inaugurat la data de 19 august 1905.

**Statiunea Paltinis** este situata la 32 de km de orasul Sibiu. Este o locatie de vis pentru cei ce iubesc sporturile de iarna dar i pentru cei care vor sa se recreeze intr-un spatiu de vis. Poti vizita Iezerele Cindrelului, lacurile glaciare, Schitul si Casa memorială Constantin Noica.

## **HOTELURI**

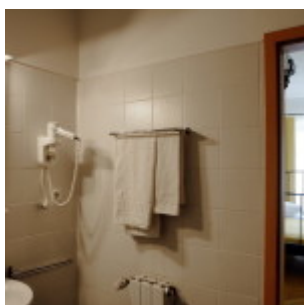
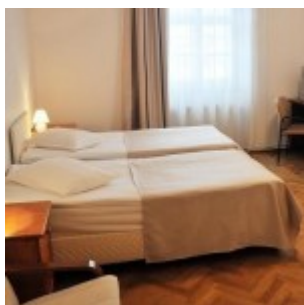
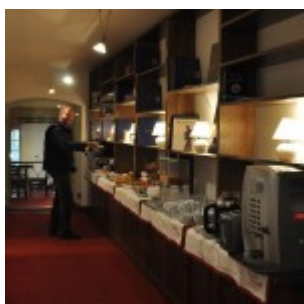
Hotel Casa Luxemburg 3 \*

Situată în inima oraşului Sibiu, Casa Luxemburg îşi păstrează şi astăzi elemente arhitecturale unice, care amintesc de farmecul său iniţial de secol XIII , fiind construită pe prima incintă de fortificaţii a oraşului medieval.

Fiecare cameră este decorată în stil unic şi are o privelişte aparte. Astfel aveţi posibilitatea să admiraţi renumitul Pod al Minciunilor, Casa Artelor, Biserica Evanghelică sau Turnul

Sfatului direct de la fereastra camerei.

**Pentru mai multe informatii, tarife sau detalii va rugam sa ne contactati !**



[Rezerva Acum](#)

Class 3 \*

Hotel Class va ofera cazare in Sibiu, in vecinatatea marilor centre comerciale si financiare ale orasului.

Va oferim mediul ideal pentru a va bucura de o vacanta sau chiar de o intalnire de afaceri fara griji.

Hotelul cu 4 etaje are 44 camere, dintre care:

– 40 single, duble sau matrimoniale, 4 apartamente.

Tarife valabile din 01.09.2012

- camera dubla 170 Lei/ zi
- Camera single 140 Lei/ zi

**Dotari camere:**

- acces gratuit la internet in fiecare camera, telefon direct intern si international, tv cablu 66 canale, mini-bar, balcon la fiecare camera

**Facilitati si servicii**

- receptie 24 h, camera de pastrat valori, inclusiv seif, fax si xerox, room - service, apelare taxi, informatii si rezervari pentru bilete de calatorie, servicii de spalatorie si calcat, parcare proprie (cca 30 locuri), loc de joaca pentru copii, terasa
- bar de zi cu o capacitate de 20 persoane

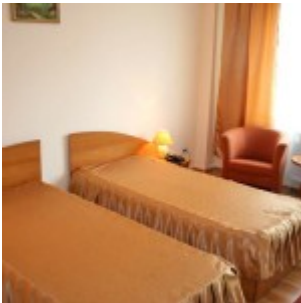
Sala de conferinta are o capacitate de 40 - 60 locuri, in functie de configuratie; este dotata cu videoproiector, flipchart, etc

**Restaurantul**

- restaurantul va ofera o varietate de mancaruri traditionale si din bucataria internationala, intr-un mediu elegant si intim, fiind in permanenta asistati de personal calificat. Restaurantul are o capacitate de 100 persoane
- mic dejun bufet suedez

**Pentru mai multe informatii, tarife sau detalii va rugam sa ne contactati !**





[Rezerva Acum](#)

#### Hotel Levoslav House 4 \*

Construita initial in 1840, si complet renovata in 2008, cladirea in care se afla Levoslav House Hotel a fost timp de 40 de ani resedinta compozitorului si dirijorului Jan Levoslav Bella.

Situat in centrul istoric al Sibiului langa Piata Mare, Muzeul Bruckenthal, Casa Artelor, Sala Thalia, Levoslav House este locatia perfecta pentru turism si business travel.

Decorat cu lucrari de arta originale cu subiect muzical, interiorul beneficiaza de o armonie sofisticata in care se regaseste rafinamentul sec.XIX si tendintele contemporane. Pe langa serviciile obisnuite oricarui hotel, Levoslav HOUSE aduce clientilor sai o gama variata de facilitati care vin in intampinarea nevoilor de acomodare, atat pentru cei in regim business cat si pentru turisti in general:- Receptie 24 ore

- Bar/Cafenea
- Salon mic dejun

**Pentru clientii hotelului:**

- Restaurant
- Presa locala
- Informatii turistice
- Camere nefumatori
- Seif in camera si la Receptie
- Camera de bagaje
- Room service
- Wake up calls
- Transfer de la aeroport
- Spalatorie si calcatorie
- Mic dejun in camera
- Aparat lustruit pantofi
- Masa la pachet
- Fax si copiator
- Parcare limitata
- Asigurare de tichete parcare
- Bilete spectacole, concerte
- TV, cablu
- Telefon
- Internet wireless
- Minibar
- Aer conditionat
- Trusa de prim ajutor
- Uscator par, etc.

Levoslav House dispune de 11 camere cu pat matrimonial (3 apartamente de 5 stele, 5 apartamente si 3 camere duble de 4 stele)

**Pentru mai multe informatii, tarife sau detalii va rugam sa ne contactati !**





[Rezerva Acum](#)

### Hotel Motel Select 3 \*

Motelul este situat pe Soseaua Alba Iulia (DN1), intr-o zona facila, usor accesibila la o distanta de doar 10 minute de plimbare fata de centrul orasului Sibiu si 5 minute de mers cu masina, de Aeroportul International Sibiu.

#### **Descriere**

Dotari in camere

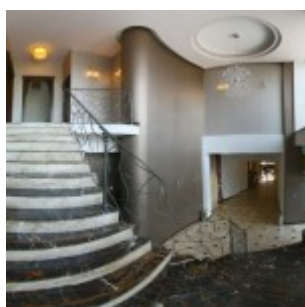
Activitati sportive si relaxare

#### **Facilitati Generale**

SELECT, este un motel modern de 3 stele, ce isi ofera serviciile atat oamenilor de afaceri, cat si turistilor. Motelul renovat in totalitate in 2010 a reusit intr-o scurta perioada de timp sa se impuna pe piata hoteliera din Sibiu, datorita serviciilor impecabile, ospitalitatii, a finisajelor si dotarilor interioare de calitate, dar si a arhitecturii moderne.

La numai 10 minute de mers se afla centrul istoric al Sibiului. Acesta cuprinde trei piete istorice: Piata Mare, Piata Mica si Piata Huet, inconjurate de fortificatii ale vechii cetati. Presarat cu numeroase obiective turistice,

(Turnul Sfatului, Palatul Brukenthal, Podul Minciunilor, etc.), centrul istoric este o zona deosebit de frumoasa. **Pentru mai multe informatii, tarife sau detalii va rugam sa ne contactati !**



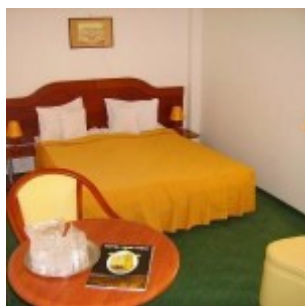
[Rezerva Acum](#)

### Hotel Parc 3 \*

In centrul Sibiului, Hotel Park dispune de cazare in 74 de camere (cu: acces cartela, telefon international direct, minibar, tv cablu) dispuse ca si camere single, duble, garsoniere, apartamente; restaurant 90 persoane; spalatorie.

In curand: sala conferinte, biliard, casino, masaj, sala fitness. Hotel PARC este amplasat in zona centrala a Sibiului, intr-o zona de traditie pentru posibilitatile de petrecere a timpului liber si agrement, in PARCUL SUB ARINI, in imediata vecinatate a terenului de tenis, strandului in aer liber si a patinoarului, a Stadionului si a Salii Polivalente.

**Pentru mai multe informatii, tarife sau detalii va rugam sa ne contactati !**



[Rezerva Acum](#)

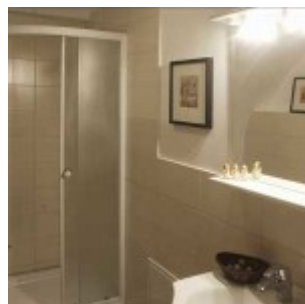
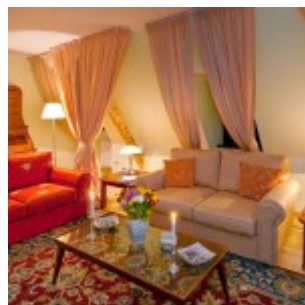
### Hotel Villa Astoria 3 \*

Hotel Villa Astoria si-a propus sa creeze in imobile de prestigiu o atmosfera de un lux delicat, neapasator si la indemana iubitorilor de ambient classic si deasemenea sa participe prin serviciile sale – evenimente, manifestari, banchete, intalniri de afaceri – la viata culturala a fiecarui oras unde va fi prezent.

Prima cladire de acest gen, Villa Astoria Hermannstadt, se deschide, iata, in Sibiu, Capitala Culturala Europeana 2007, in imediata apropiere a celui mai important edificiu si prima atractie turistica “Turnul Sfatului” si ofera oaspetilor sai aflati fie ca turisti fie cu afaceri, o ambianta si servicii de inalta tinuta in inima unui Burg numit pe buna dreptate “Burgul Muzeu”.

Cladirea care a adapostit acum mai bine de 700 de ani “Sfatul Orasului” va asteapta cu cele 10 suites ale caror ferestre se descopera catre cele doua Pieti, – Piata Mare si Piata Mica –

cu un spectacol arhitectonic desavarsit, solemn si armonios,  
piete ce au facut fama acestei parti a Europei.  
**Pentru mai multe informatii, tarife sau detalii va rugam sa ne  
contactati !**



[Rezerva Acum](#)

### Pensiunea Alexia 3 \*

Pensiunea Alexia este o pensiune nou construita, cocheta, la standarde europene, situata intr-o zona linistita, in apropierea Parcului Subarini si la numai 5 minute de centrul istoric al Sibiului. Pensiunea ofera un numar de 23 locuri de cazare in 8 camere de 2,3,4 si 5 paturi, cu posibilitate de

suplimentare la cerere.

Fiecare camera dispune de facilitati precum baie, televizor cu cablu, frigider, internet wireless. De asemenea, pensiunea dispune de un salon pentru servirea mesei cu o capacitate de 24 de persoane si o bucatarie modern utilata la dispozitia turistilor. Parcarea este asigurata gratuit in incinta pensiunii. Pentru cei care doresc sa-si pregateasca preparate din carne la gratar se pune la dispozitie un barbeque. Tarife:

camera dubla twin – 100RON/noapte;

camera dubla matrimoniala – 120RON/noapte;

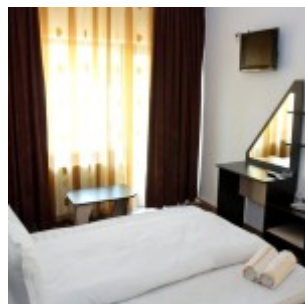
camera tripla – 150RON/noapte;

camera cu 4 paturi – 200RON/noapte;

camera cu 5 paturi – 40RON/pat/noapte.

\*Preturile nu includ micul dejun, care poate fi oferit la cerere, la pretul de 10RON/persoana.

\*\*Pentru sejururi mai lungi de trei nopti, micul dejun este inclus in pretul camerei.





Rezerva Acum

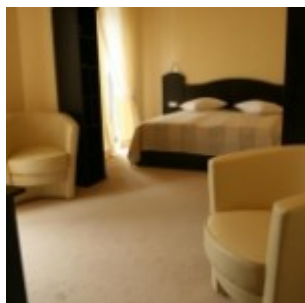
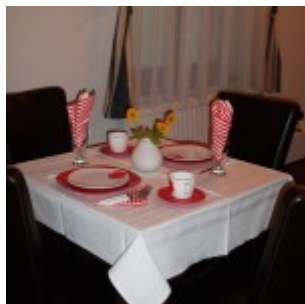
### Pensiunea Buon Gusto 3 \*

Cocheta pensiune Buon Gusto se gaseste la 5 minute de mers pe jos de centrul istoric al Sibiului si dispune de 3 camere cu o capacitate de 8 locuri. Fiecare camera este dotat cu baie proprie, uscator de par, televizor cu cablu, frigider, aer conditionat, internet wireless. Apa calda si caldura asigurate permanent de centrala termica proprie. Pensiunea dispune de parcare in incinta si parcare in fata.

Mica Italie se regaseste in pizzeria pensiunii unde puteti savura o pizza adevarata, cu ingrediente naturale aduse special din Italia, care imprima o savoare si un gust deosebit. Pe langa savuroasa pizza, va oferim o gama diversificata de produse naturale, bauturi racoritoare si deserturile facute in casa, cu o pasiune culinara specifica gazdelor pensiunii.

Pizzeria este locul ideal de intalnire pentru familii, prieteni, persoane dragi sau, de ce nu, pentru a cunoaste persoane noi, singurul lucru contand aici fiind pasiunea culinara pentru pizza.





[Rezerva Acum](#)

### Pensiunea Daniel 3 \*

Pensiunea Daniel este situata in centrul istoric al orasului Sibiu, intr-o zona linistita, in apropierea principalelor obiective turistice ale Sibiului.

Va oferim cazare in 11 camere duble si un apartament, aranjate cu mult gust si rafinament, cu bai proprii si TV; dispune de sala de mese (30 locuri), parcare interioara pazita, curte si terasa, internet wireless.

In perioada mai-septembrie preturile includ micul dejun. Preturile se negociaza in functie de sezon si de durata sederii.

**Pentru mai multe informatii, tarife sau detalii va rugam sa ne contactati !**

**0365-73-02-18**

**0770-81-31-40**

**0743-57-23-78**





[Rezerva Acum](#)

#### Pensiunea Denim 4 \*

Pensiunea Denim Hermannstadt este situata in inima Transilvaniei, la intrarea in Sibiu inainte de Centrele Comerciale.

Simplitatea, amabilitatea si profesionalismul nostru sunt atuuri pe care ne bazam atunci cand spunem ca odata ce ne veti fi trecut pragul o sa reveniti.

Va stam la dispozitie cu 35 locuri de cazare in camere elegante (15 camere duble si 2 camere single) cu pat matrimonial, baie proprie dotate cu uscator de par, vana cu jacuzi sau cada de dus, balcon, tv, minibar, acces internet wireless, parcare pazita.

De asemenea Pensiunea Denim va poate pune la dispozitie si o sala de conferinta cu o capacitate de 20-30 locuri dotata cu videoproiector, ecran, flip chart, internet.

#### **Dotari standard camere:**

- sistem de acces pe baza de cartela sau cheie
- baie cu cada si dus, TV, internet wireless, frigider in camera, uscator de par.



## Servicii standard

- informatii turistice, culturale si programe expozitionale business
- trezirea clientilor la ora solicitata, transmiterea de mesaje, pastrarea si expedierea corespondentelor clientilor, comenzi taxi, transfer la si de la aeroport.

Servicii de masa: mic dejun optional tip bufet suedez

### Tarife:

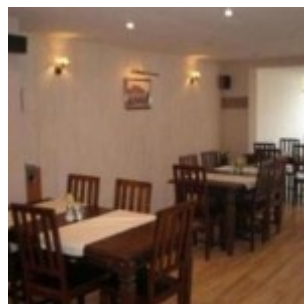
- camera single 80 Lei
  - camera dubla 100 Lei
  - camera dubla delux 140 Lei
  - mic dejun, bufet suedez 20 Lei/ persoana
- La cerere se asigura pranzul si cina.

**Pentru mai multe informatii, tarife sau detalii va rugam sa ne contactati !**

**0365-73-02-18**

**0770-81-31-40**

**0743-57-23-78**





Rezerva Acum

### Pensiunea Maria 3 \*

Situata intr-o zona linistita, pensiunea Maria dispune de 14 camere luminoase, decorate cu gust si eleganta si va ofera intreg confortul pe care vi-l doriti.

Este eleganta, are rafinament, stil si discretie. O atentie deosebita este acordata crearii unei atmosfere cat mai relaxante, degajate, pe parcursul sederii dumneavoastra.

#### Structura:

- 2 camere de tip A dotate cu paturi single, televizor Lcd, telefon, minibar, baie (dotata cu cabina de dus si toaleta proprie), acces internet.
- 3 camere de tip B dotate cu televizor Lcd, cabina de dus, minibar, toaleta proprie si internet.
- 5 camere tip C dotate cu televizor Lcd, telefon, minibar, bai cu cabina de dus si grup sanitar propriu, acces la internet, zona de discutii.
- 4 camere tip D cu bai dotate cu cada, jacuzzi sau cabine de dus, Tv Lcd cu Dvd incorporat si internet.

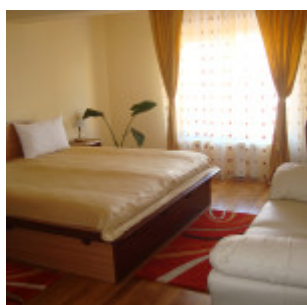
Clientii beneficiaza de locuri de parcare in curtea interioara iluminata inca de la lasarea serii si supravegheata electronic.

**Pentru mai multe informatii, tarife sau detalii va rugam sa ne contactati !**

**0365-73-02-18**

**0770-81-31-40**

**0743-57-23-78**



---

[Rezerva Acum](#)

---